

Signal Projekt s.r.o.
Stanislava Sedláčková
Vídeňská 55
639 00 Brno

Číslo jednací 1202018269

Datum 15.10.2020

Vyřizuje Pavel Rejmont

telefon +420 602 631 694

e-mail Pavel.Rejmont@cdt.cz

Věc: Souhrnné stanovisko k existenci komunikačního vedení a zařízení ve správě ČD - Telematika a.s. k předprojektové přípravě, studii.

Název stavby: Rekonstrukce a doplnění závor na přejezdu v km 5,803 (P5380) trati Hradec Králové-Turnov

Při realizaci výše uvedené stavby **DOJDE** ke styku se sítí elektronických komunikací, která je chráněna ochranným pásmem dle §102 zák. č. 127/2005 Sb., o elektronických komunikacích.

Toto vyjádření platí pouze pro dokumentaci ověřenou společností ČD - Telematika a.s. a pro rozsah prací na ní vyznačených.

Vyjádření je platné pouze pro zájmové území vyznačené žadatelem včetně důvodu stanoveného žadatelem.

Vyjádření pozbývá platnosti dne 15.10.2022

Dotčená zařízení:

ŽDK1 (7DM 0,9 + 9XV 1,2 + 26DM 0,9 DCKQYP)

Všeobecné podmínky ochrany:

Toto vyjádření neopravňuje žadatele provádět jakoukoliv činnost nebo ochranu na síti elektronických komunikací.

Dotčenou síť elektronických komunikací je žadatel povinen nechat u ČD - Telematika a.s. vytyčit.

Vytyčení sítě elektronických komunikací bude provedeno na základě písemné objednávky zaslané nejméně 14 dnů před požadovaným termínem vytyčení. Na objednávce ve dvojím vyhotovení musí být uvedeno jednací číslo vyjádření a datum vydání vyjádření. V případě, že žadatelem je právnická osoba, musí být na objednávce uvedeno navíc IČO, DIČ a bankovní spojení objednatele.

Termín, způsob a formu vytyčení je nutné řešit individuálně s kontaktní osobou (kontakty na adrese www.cdt.cz/ vytyčení) po telefonické dohodě, a to nejlépe 7 dnů před požadovaným termínem vytyčení. Je-li vytyčení požadováno do tří dnů od data vaší žádosti na vytyčení, bude do celkové částky za vytyčení připočten expresní příplatek ve výši 30% z celkové částky.

Žadatel nese veškeré náklady na provedení vytyčení, a to včetně případných prací geodetické kanceláře, pokud to situace vyžaduje.

Po vytyčení je žadatel povinen předložit k odsouhlasení vystavovateli tohoto vyjádření další stupeň dokumentace, ve kterém budou zakresleny síť elektronických komunikací podle skutečnosti, popsány rozsah a způsob provedení

www.cdt.cz

činností a zajištění ochrany dotčené sítě elektronických komunikací. V případě, že projekční či realizační práce související se stavbou budou prováděny na pozemcích dráhy či v jejím ochranném pásmu anebo na síti elektronických komunikací v majetku Správy železnic, musí tyto práce provádět organizace, která má příslušné odborné oprávnění k práci na železničním telekomunikačním zařízení udělené Správou železnic. Případné rozpory nebo výjimky z jednotlivých ustanovení řeší Správa železnic, Technická ústředna dopravní cesty se sídlem Praha 9 - Libeň, Malletova 10/2363. Nedodržení těchto podmínek je hrubým porušením právní povinnosti podle zákona 127/2005 Sb., o elektronických komunikacích a zákona 266/1994 Sb., o drahách.

Specifické podmínky Správy železnic:

Stavební objekty a provozní soubory zpracované do stupně dokumentace pro územní řízení týkající se sítě elektronických komunikací v majetku Správy železnic musí být v dalším stupni projektové dokumentace zpracovány v rozsahu daném vyhláškou č.146/2008Sb. a upřesněnou směrnicí Správy železnic 11/2006. Činnosti na majetku Správy železnic uvedené již ve stupni dokumentace pro územní řízení musí být v souladu s technickými kvalitativními podmínkami staveb státních drah. V případě prodeje, pronájmu drážního pozemku, objektu, je žadatel povinen požádat o vyjádření Správy železnic, Technickou ústřednu dopravní cesty se sídlem Praha 9 - Libeň, Malletova 10/2363. Přílohou podané žádosti musí být toto vyjádření, a to včetně všech příloh.

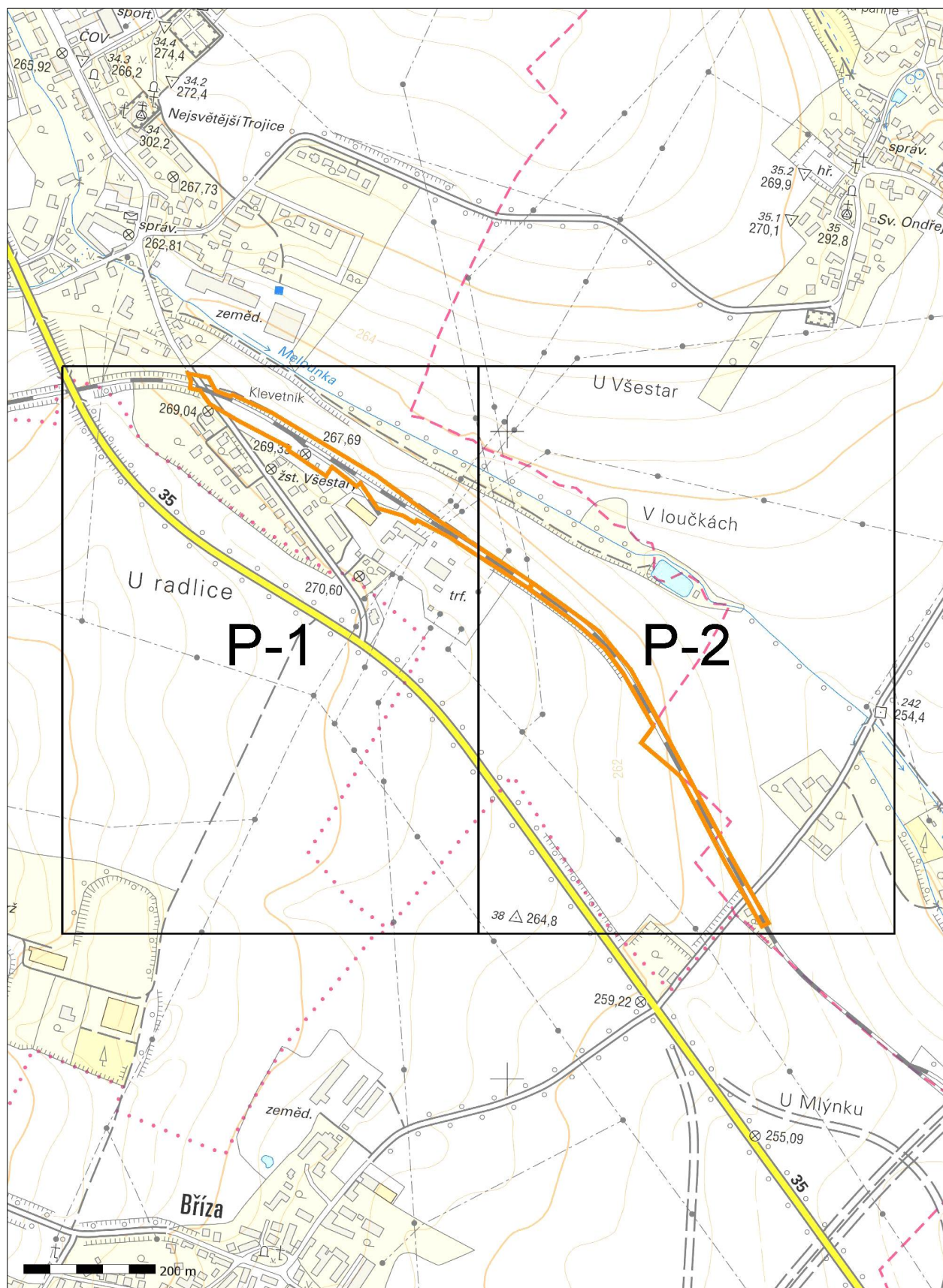
Další upřesňující podmínky:

V trati Hradec Králové - Ostroměř, oboustranně v žkm 4,600 - 5,800. V zájmovém prostoru je vedena trasa dálkového kabelu ŽDK1, viz. přiložená Situace ŽDK1. Digitální data v dgn od trasy dálkového kabelu nemáme. Kabelovou trasu zapracujte do projektové dokumentace a předložte k posouzení. V případě jakékoliv kolize s kabelem ve správě ČD - Telematika a.s. projednejte způsob jeho ochrany s vedoucím okrsku SKS Česká Třebová panem Vlastimilem Dlouhým, kontakt: 602 760 627, e-mail: vlastimil.dlouhy@cdt.cz. Na základě opatření Ř O14 č.j. 27150/2017 - SŽDC - O14 ze dne 27.6.2017 požadujeme do projektové dokumentace stavby zapracovat pokládku traťového kabelu TK potřebné dimenze a pokládku dvou HDPE trubek (modrá - provozní, černá - rezervní) a to v rozsahu výkopových prací prováděných v rámci stavby. Pro korespondenci upřednostňujte uvedené e-mailové adresy.

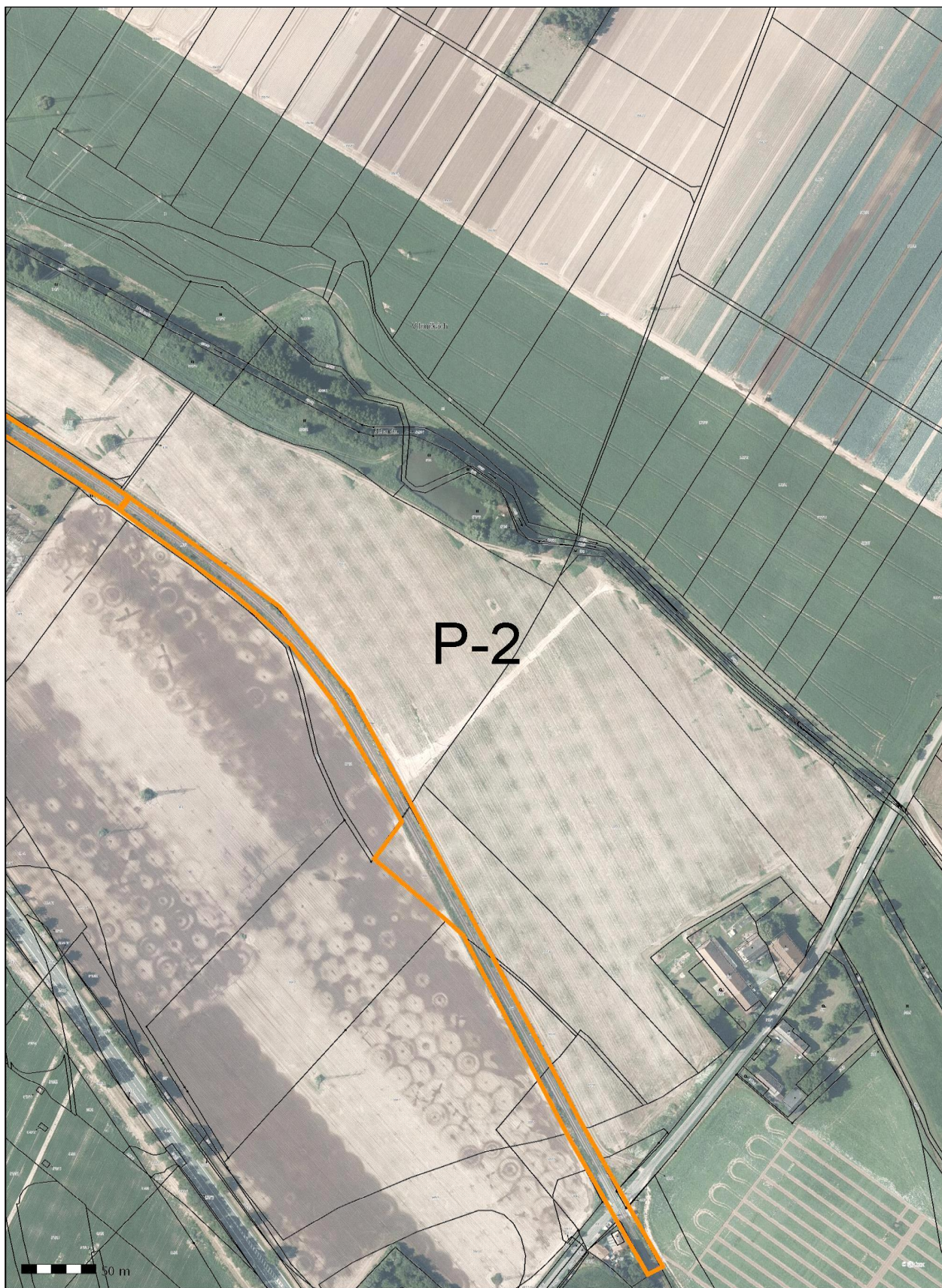
Počet příloh: 2

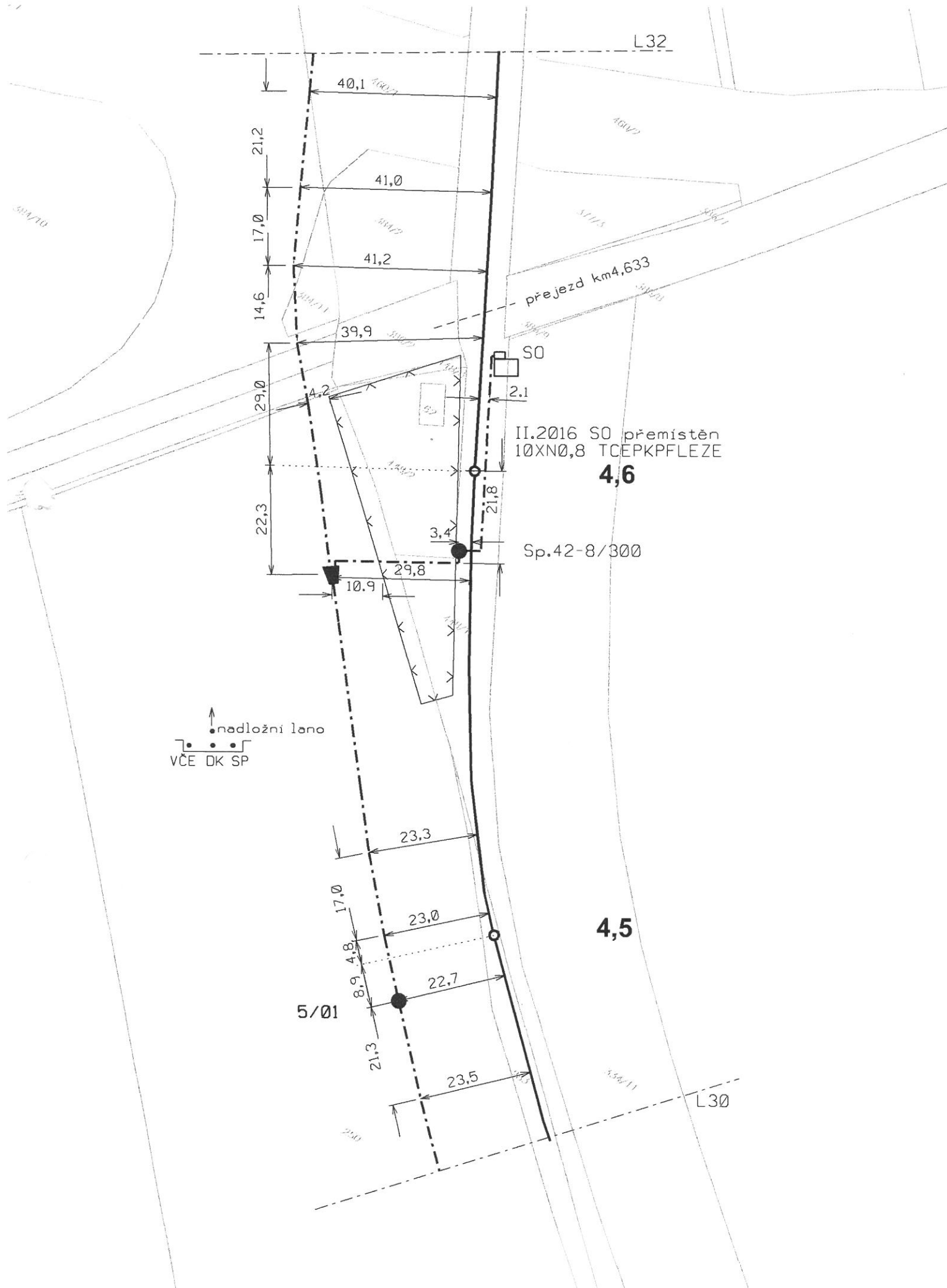
ČD - Telematika a.s.
Pernerova 2819/2a
130 00 Praha 3

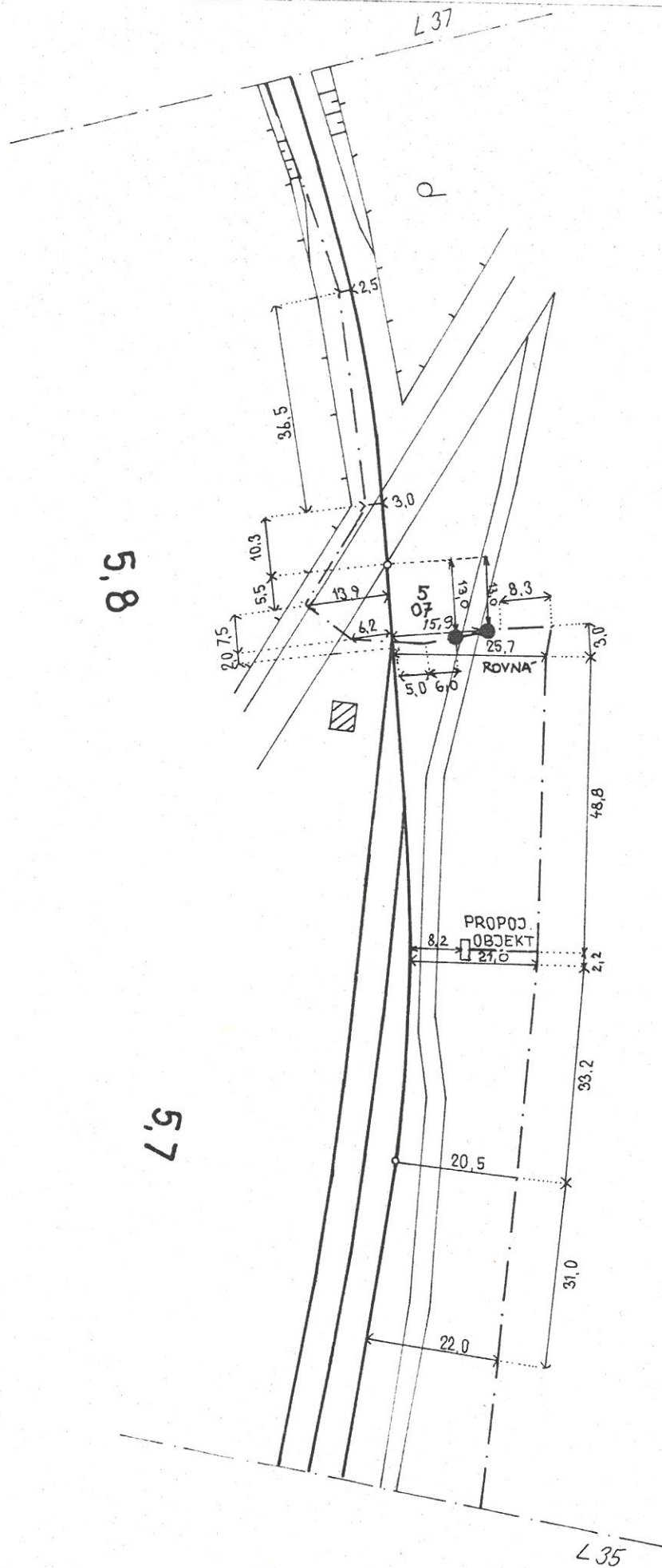
www.cdt.cz











1 : 1000	Navrhl:		Porucha č.	
	Kreslil:	Butalová	Oprava č.	
	Zkoušel:		Platí od:	
				HRADEC KR - OSTROMĚŘ
				36